



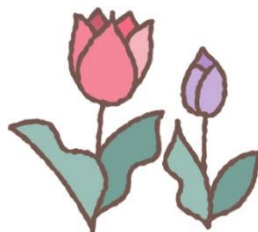
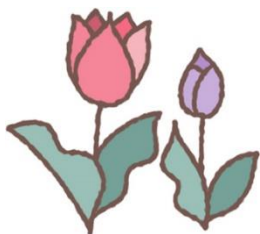
くれよん あんず組 5月号



先日はお忙しい中、保護者会に参加していただきありがとうございました。
 入園をしてから早くも1か月が経ちました。最初は新しい環境の中に戸惑いがある様でしたが、
 少しずつ保育園生活の流れを理解しはじめ、大人の側で安心して玩具を出して遊べるようになっ
 たり、わらべ歌や手遊びを楽しんだりなど、一緒に共感したり日々様々な表情を見せてくれること、
 担任一同大変うれしく思っております。

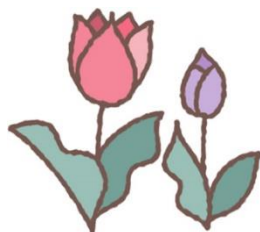
これからも子供たちが安心して過ごしていけるように保育をしていきますのでよろしくお願い
 致します。何かご不明な点がございましたら気軽にご相談ください。

今回の《くれよん》では、室内にある玩具の紹介をします。1～2歳になると、積む・開ける・転がす・
 出したり、入れたりなどの動きができるようになっていきます。簡単なパズルや型はめ、ソフトブロッ
 ク、ポトリンコ、積み木などの遊び中で日々の様々な事が一人で出来るようになってくるきっかけにもな
 っていきます。玩具によってどのような動きが出来るようになるのかご紹介いたします♪



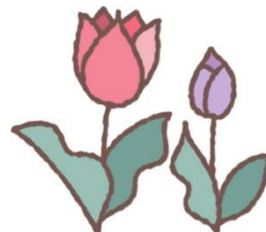
《ポトリンコ（手先遊び）》

容器に様々な形のものを落とすおもちゃを“ポトリンコ”と呼んでいます。ポトリンコの穴は入れるもの
 とだいたい同じくらいの大きさになっており、初めはただ握って離すだけで落ちるような大きくて丸い
 ものから、だんだん形や大きさなどを認識して、持ち方の向きを変えたり、反対の手に持ち替えたり少
 ずつ手先の複雑な動きが必要になってきます。《つまむ》《出し入れをする》《手首を上げる》《指先を使



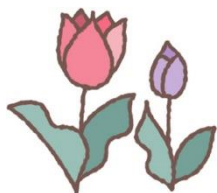
《布絵本》

自分でページを開く動作や、描いてある絵を見
 て「ぶーぶ」「にゃーにゃ」と言葉にしてみたり、
 《色》や《形》等の意識を自然と学んでい
 きます。



《ファスナー・マジックテープ（指先）》

《外す・つける》などの指先の動きを培うこと
 で上着のファスナーを開け閉めする動作や、靴
 のマジックテープを自分でとめる動きに繋がっ
 ていきます。



《スロープ（追視）》

動く物を目で追う事で《追視》の力が培われます。追視
 が出来るようになると、周りの動きをよく見て活動が出
 来るようになっていたり、同じ動きを見るために何度も遊び
 に取り組む《集中力》も育ちます。